



## Strompool Handwerk

### Die neue Kraft der Partnerschaft

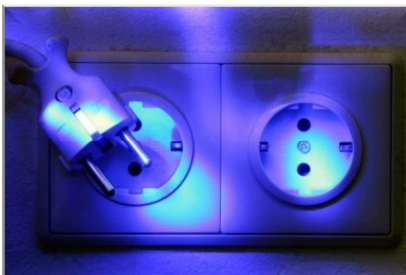
Als Ihre kompetente Kreishandwerkerschaft sind wir immer auf der Suche nach neuen Möglichkeiten, Ihnen noch mehr Preis-Vorteile und Leistungen zu bieten: Eine Menge Potenzial liegt dabei in den guten Beziehungen, die wir über viele Jahre zu den Partnern **KEVAG** und **RWE** sowie **SÜWAG** in Form von Rahmenvereinbarungen aufgebaut haben.

### Ihr Vorteil



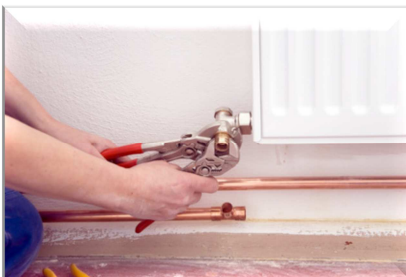
#### A) [RWE ProfiStrom 36max RV KHS](#)

- Verbrauchspreis/kWh 20,647 Cent/kWh netto
- Zusätzlich 0,3 Cent/kWh KHS-Verbrauchspreisabsenkung für Verbräuche über 15.000 kWh
- Grundpreis pro Zähler und Jahr 114,00 € netto
- Besonderer Vorteil: Wir geben Ihnen **3 Jahre Preisgarantie\*** bis zum 31.12.2013



#### B) [KEVAG ProfiStrom 36max RV KHS](#)

- ein attraktiver KHS-Bonus auf den Verbrauchspreis der Grundversorgung
- Verbrauchspreis von netto 21,206 Cent/kWh netto
- Grundpreis 13,90 €/Monat netto
- **Langfristige Preisgarantie\*** bis zum 31.12.2013



#### C) [SÜWAG Strom 36max RV KHS](#)

- Im Arbeitspreis ist ein Rabatt von 3,5 % vor Steuern und Umlagen enthalten.
- Verbrauchspreis 21,35 Cent/kWh netto
- Grundpreis pro Monat: 6,00 € netto
- **Der Vertrag Süwag Strom 36max hat eine „Süwag-Preisgarantie“\* bis zum 31.12.2013.**

\* Ausgenommen von der Preisgarantie sind Änderungen der EEG-Umlage, KWK-G, StromNEV- Umlage, Offshore-Handlungsumlage, Strom- und Umsatzsteuer.

### Mittelrhein / Rhein-Lahn:

Tel.: 0261/40630-0  
Fax: 0261/40630-30  
info@fachhandwerk.de

### Ahrweiler:

Tel.: 02641/4035  
Fax: 02641/36515  
info@khs-ahrweiler.de

## Rückmeldung

Ja, mich interessiert das Angebot „Strompool Handwerk“

Absender: \_\_\_\_\_

Straße: \_\_\_\_\_

PLZ/Ort: \_\_\_\_\_

Tel/Fax: \_\_\_\_\_